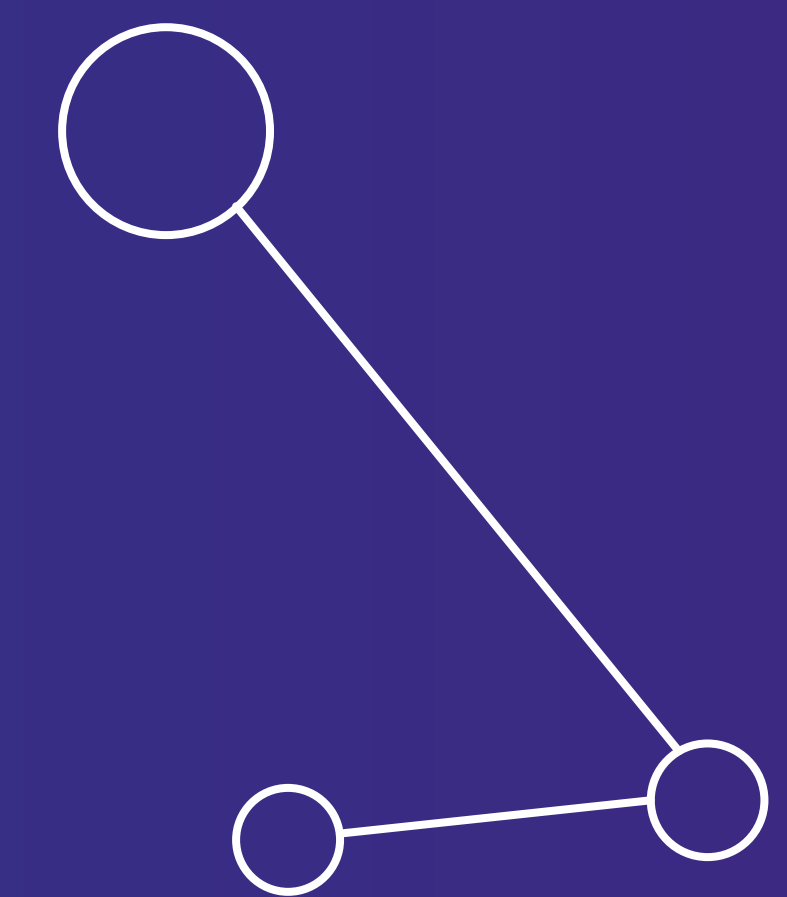
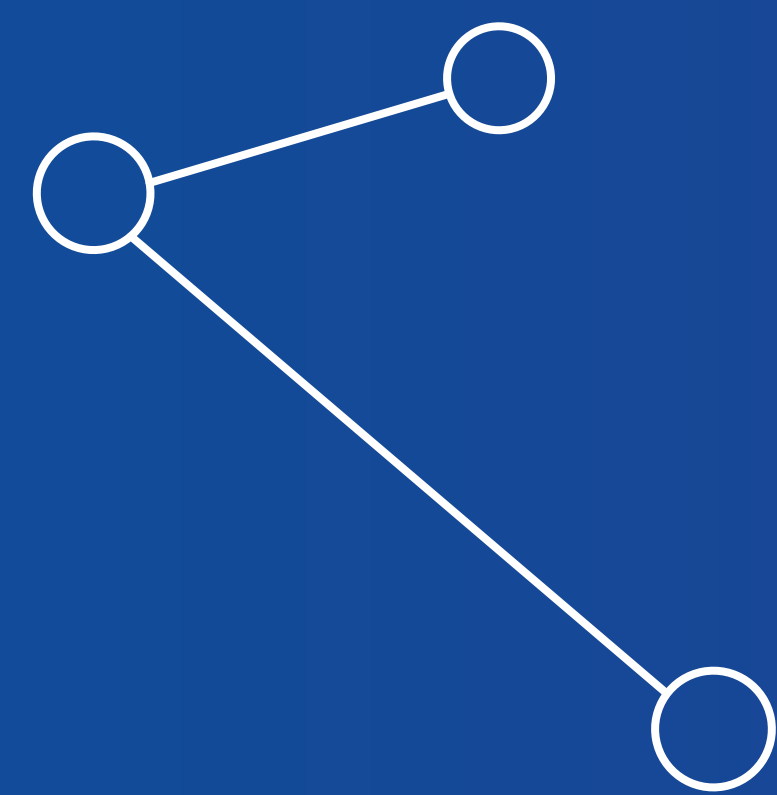


flussonic  
IRIS



flussonic

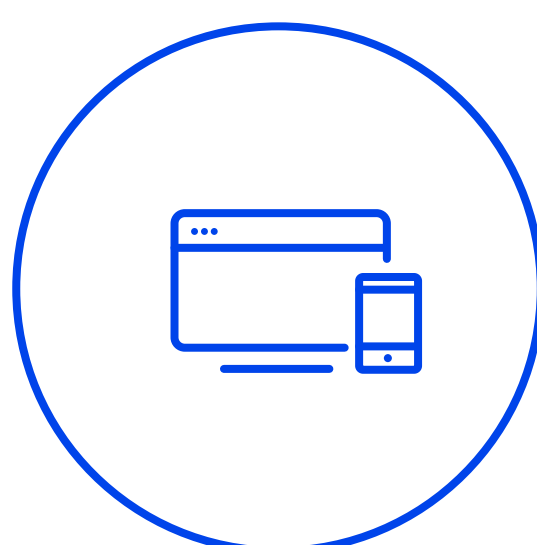
# IRIS ЭТО

● **Современная, функциональная и безопасная прошивка для IP-камер**, работающая в любом браузере, в том числе и мобильном, без установки дополнительных плагинов и выполнения специальных настроек.



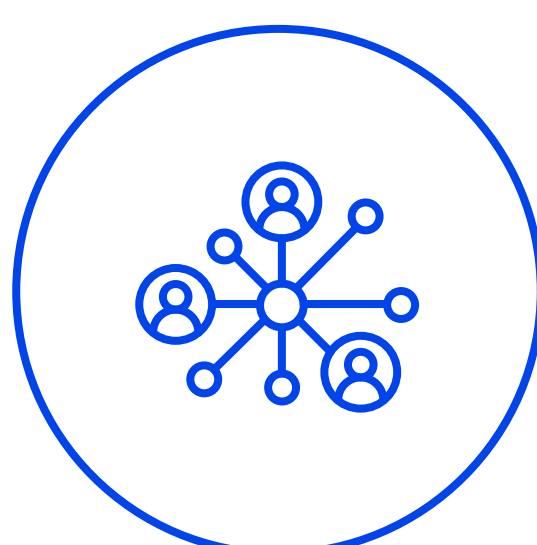
## **Безопасность**

Прошивка основана на криптографических алгоритмах передачи видео и соблюдении современных требований безопасности при работе с IP камерой.



## **Поддержка любых браузеров**

На основании данных распознавания формируется отчет о посещаемости с уточнением, кто и когда проходил под камерой.



## **Максимум подключений**

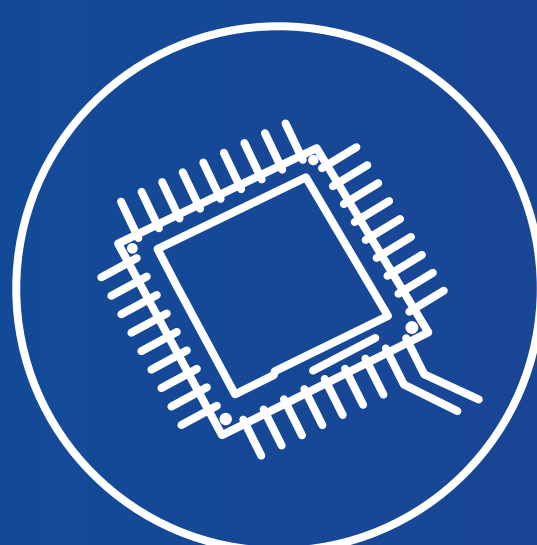
В отличие от обычной прошивки, где 2-3 клиента могут подключаться к IP-камере одновременно, наша прошивка позволяет распространять видео с камер на столько клиентов, сколько позволяет порт Ethernet на камере.

# IRIS ЭТО



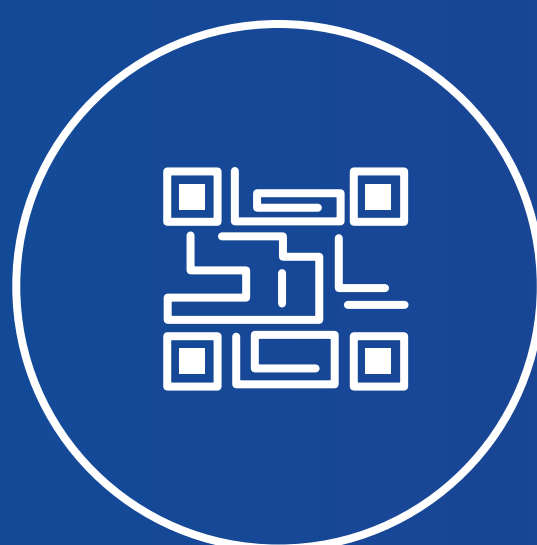
## **Предустановленный Агент**

Внутри прошивки IRIS уже предустановлен Flussonic Agent, который позволяет сделать камеру устройством Plug&Play и подключить ее к удаленному серверу Flussonic Watcher без статического IP адреса и переадресации портов.



## **Работа на различных чипсетах**

Прошивка IRIS может быть портирована на любые современные камеры на базе чипсетов Hisilicon, Mstar, XM и т. д



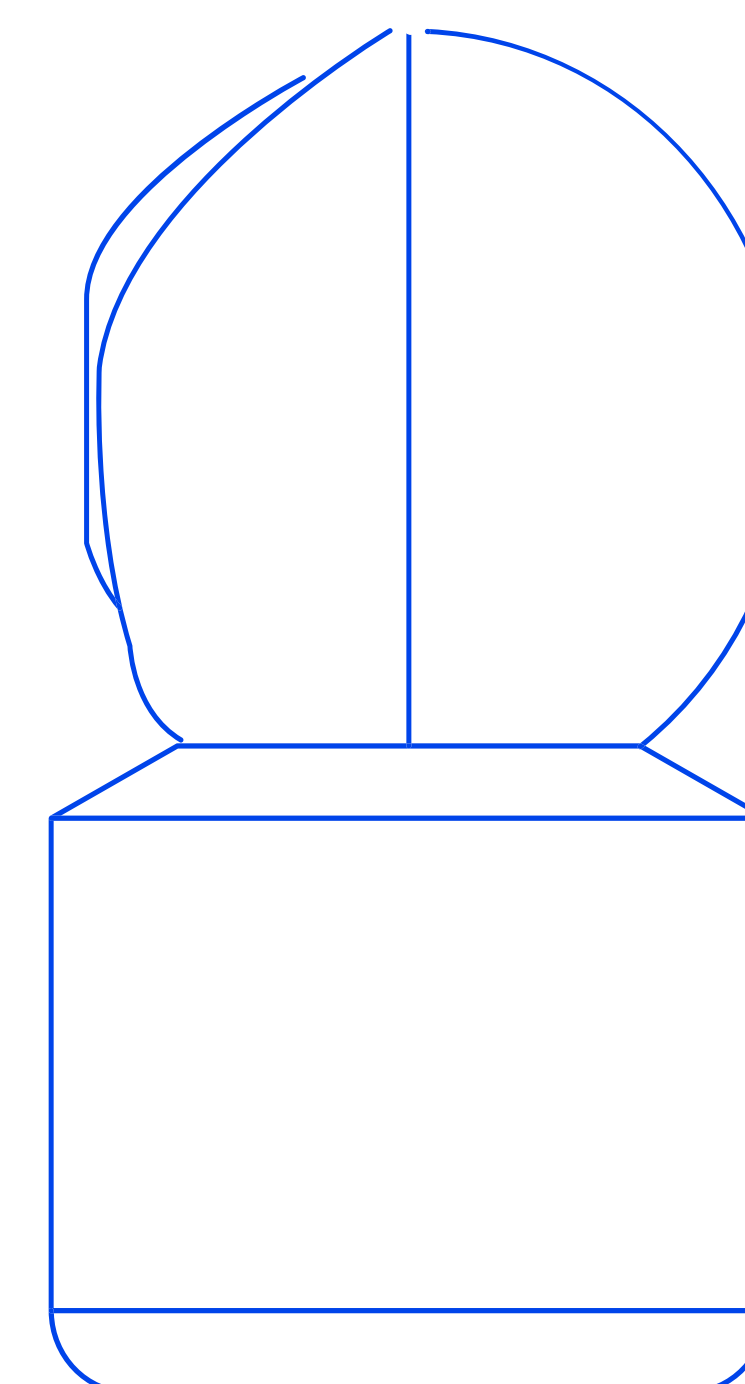
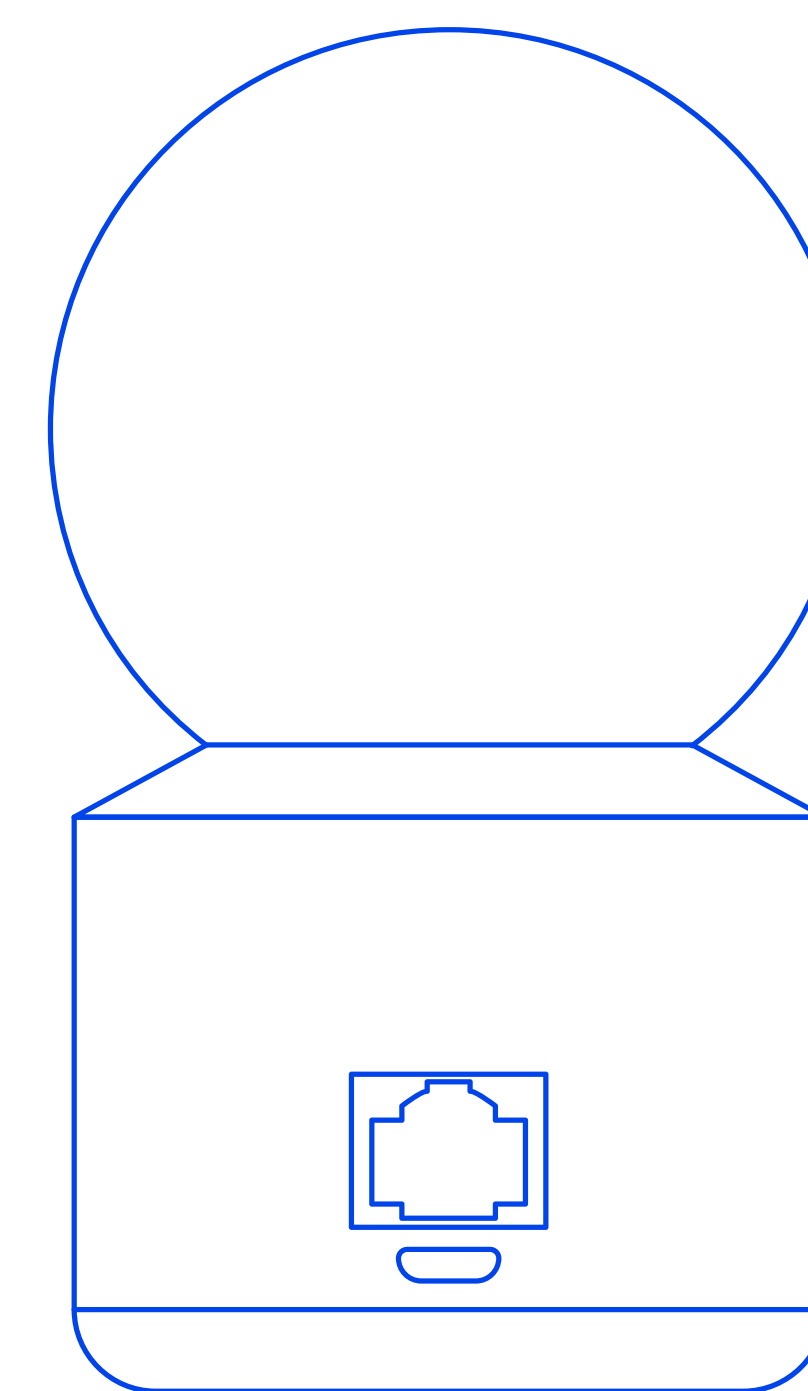
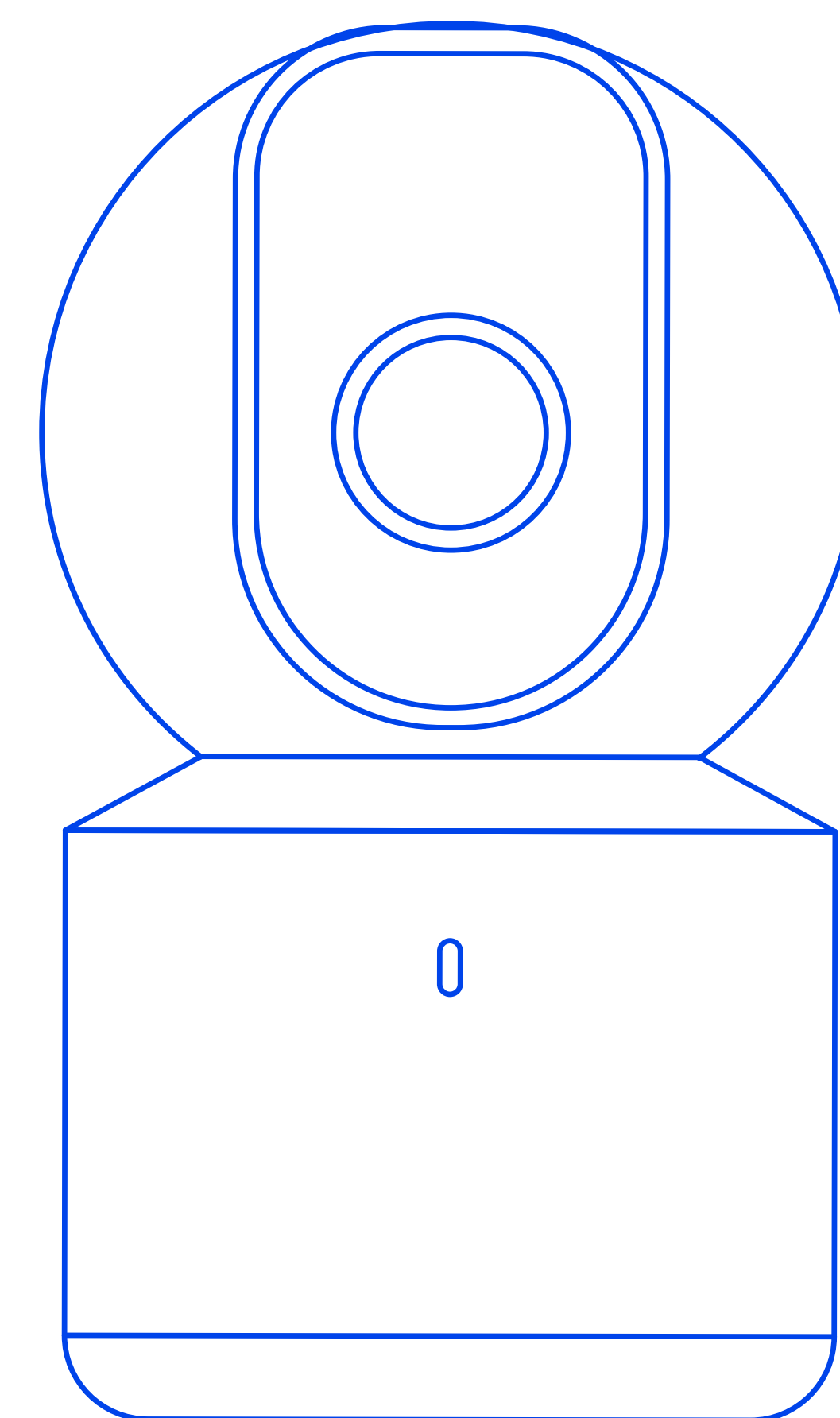
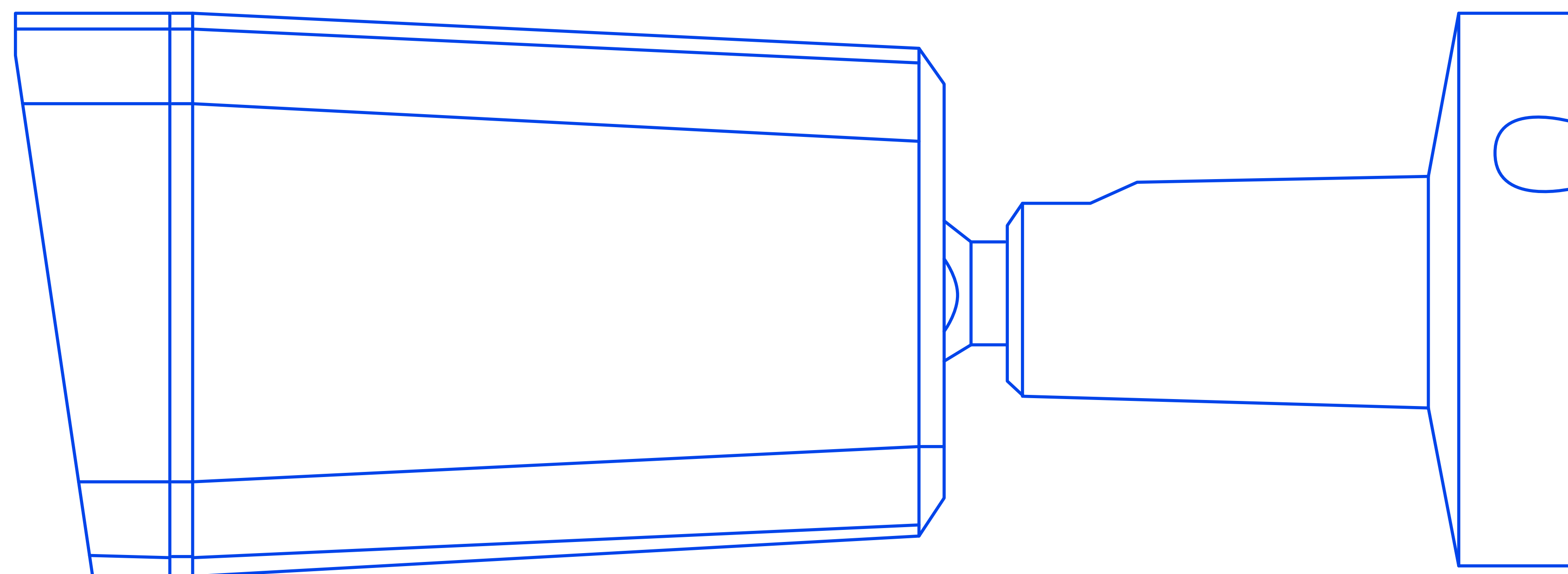
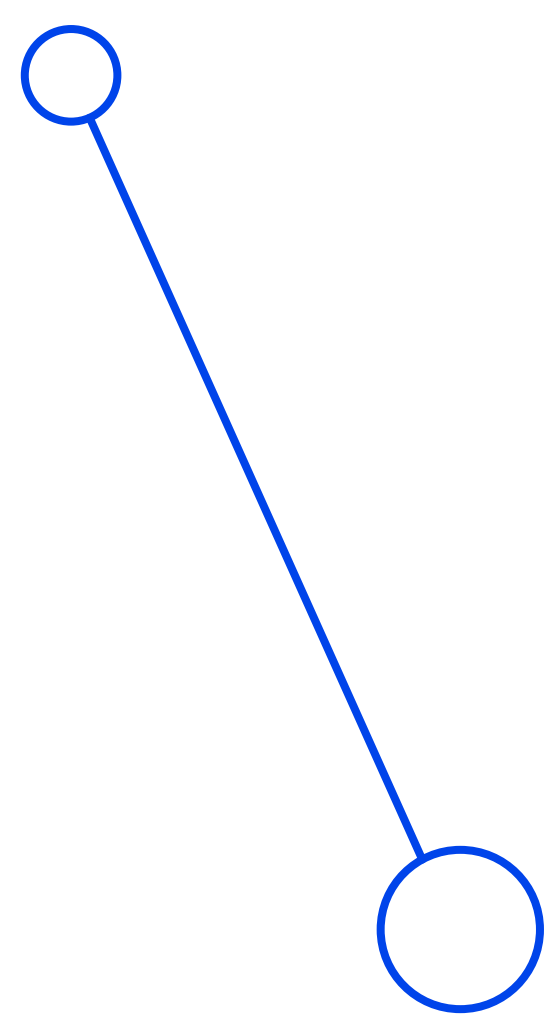
## **Распознавание QR кодов**

В случае использования прошивки IRIS на домашних Wi-Fi-камерах прошивка может распознавать QR-коды для подключения к серверу Flussonic Watcher и клиентской Wi-Fi сети.



# АППАРАТНЫЕ ТРЕБОВАНИЯ

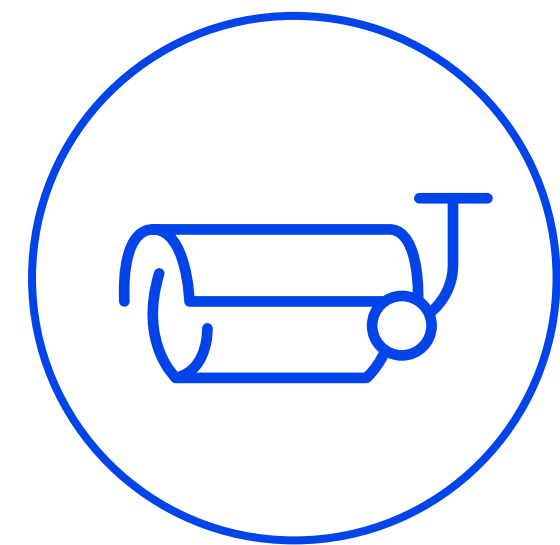
- **Чип:** HiSilicon 3518E, HiSilicon 3516A, HiSilicon 3519A или аналог с характеристиками не ниже CPU 600MHz, RAM 128 mb
- **Датчик:** Sony IMX178, Sony IMX323 или аналогичный с разрешением не менее 720p
- Не менее **8 МБ флэш-памяти**
- **OS Linux** как операционная система камеры
- **Модуль Wi-Fi** (802.11b, 802.11g, 802.11n)
- **Аппаратное обнаружение движения** в видеопотоке
- **ИК-подсветка** с длиной волной от 850 нм до 10 м
- Угол обзора по горизонтали не менее **90 градусов**
- Звуковая **динамика**
- **Микрофон**
- **MicroUSB** - блок питания 5В
- Слот для карт **MicroSD**



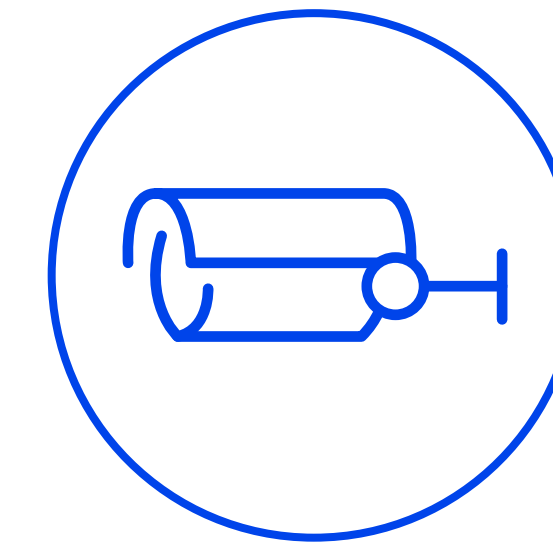
# ТРЕБОВАНИЯ К ВНЕШНЕМУ ВИДУ



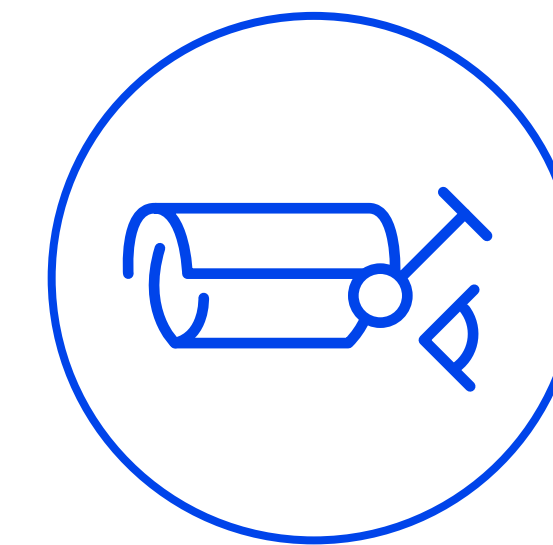
**Внутреннее использование**



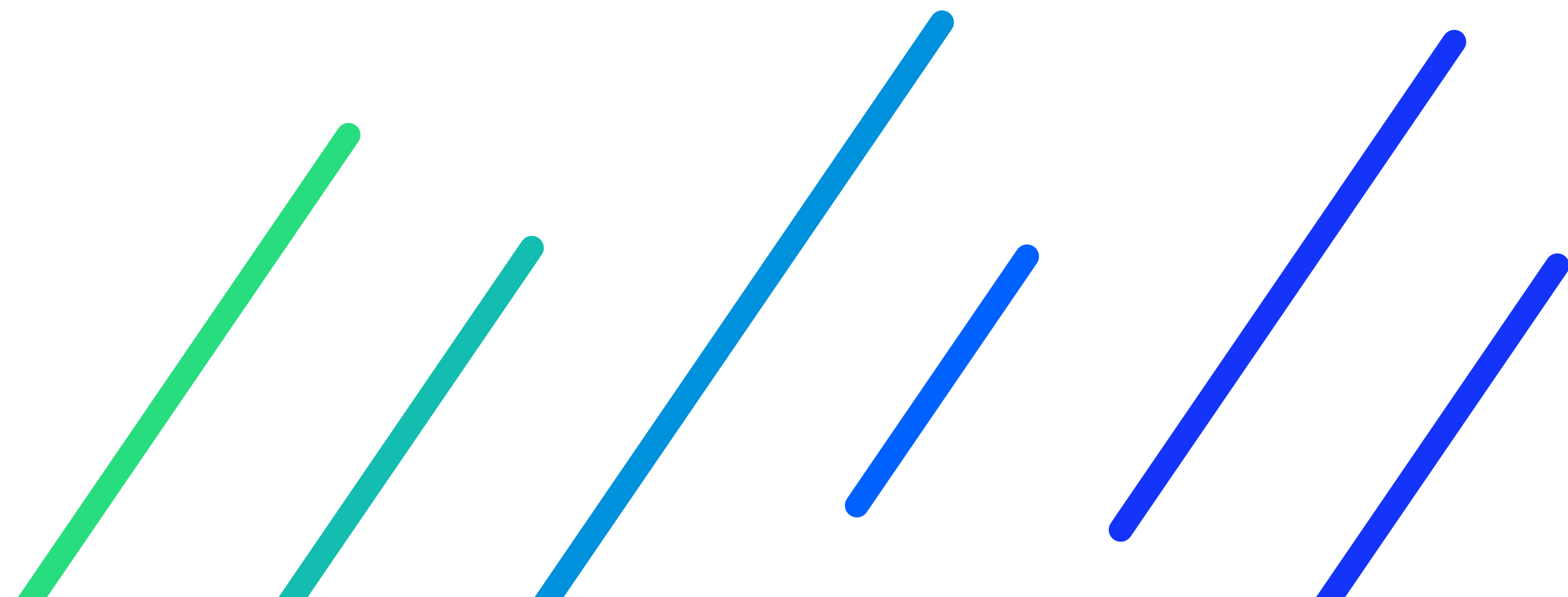
Установка **на горизонтальную поверхность** с помощью стандартного кронштейна



Установка **на вертикальную поверхность** с использованием стандартного кронштейна



**Регулировка угла наклона и поворота камеры** при установке на горизонтальных и вертикальных поверхностях



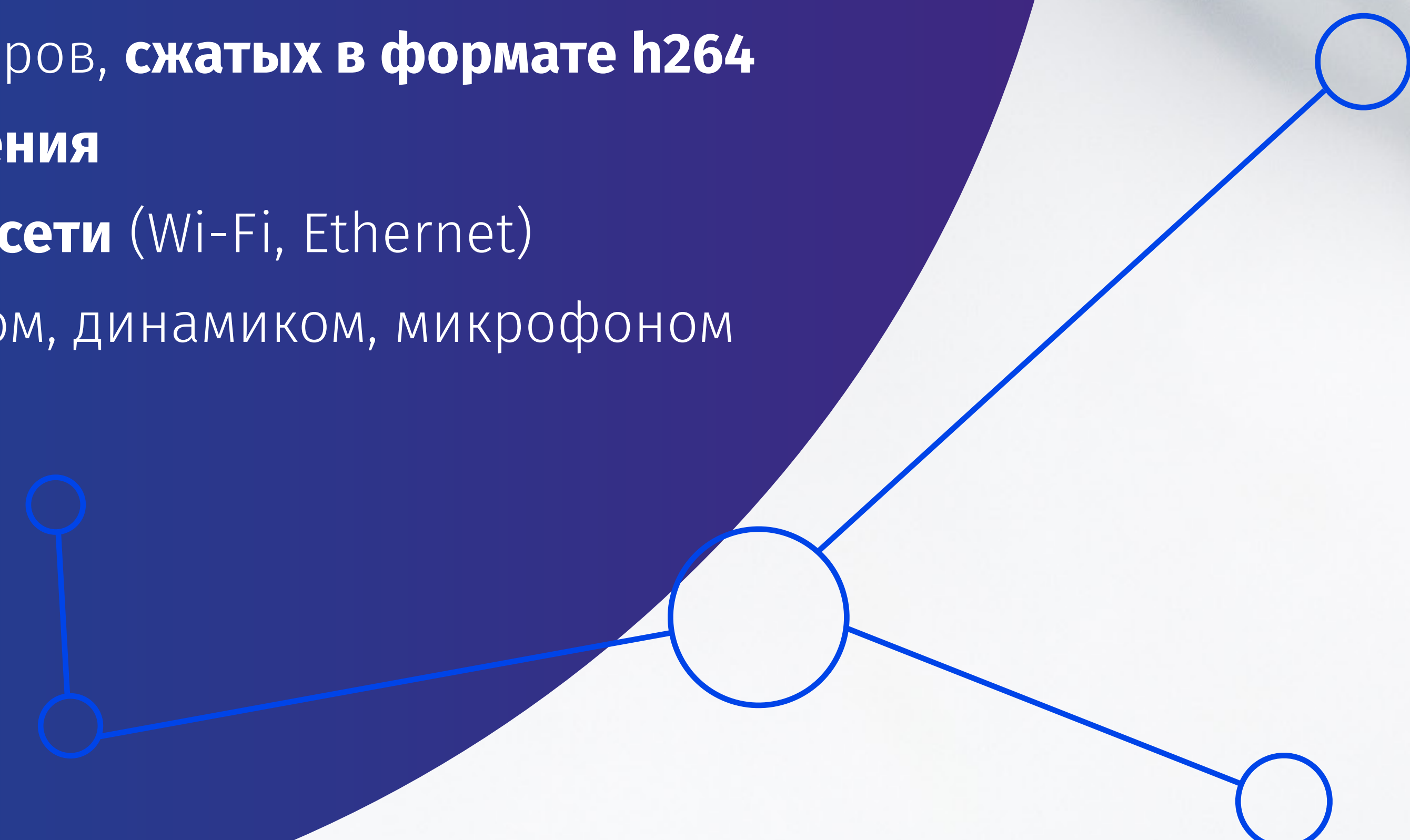
# ТРЕБОВАНИЯ К SDK

## ● SDK к микросхеме для создания прошивки на камеру:

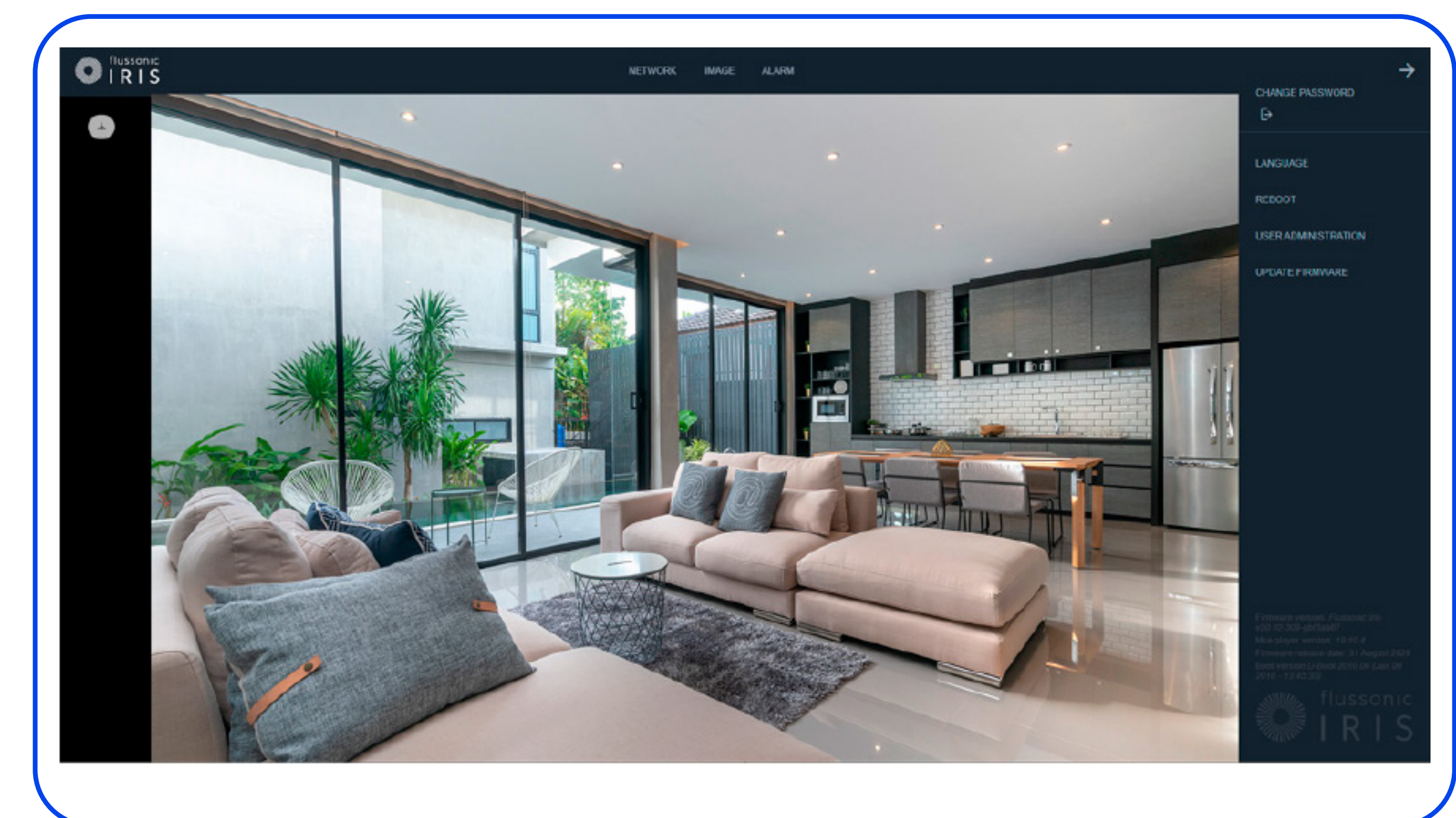
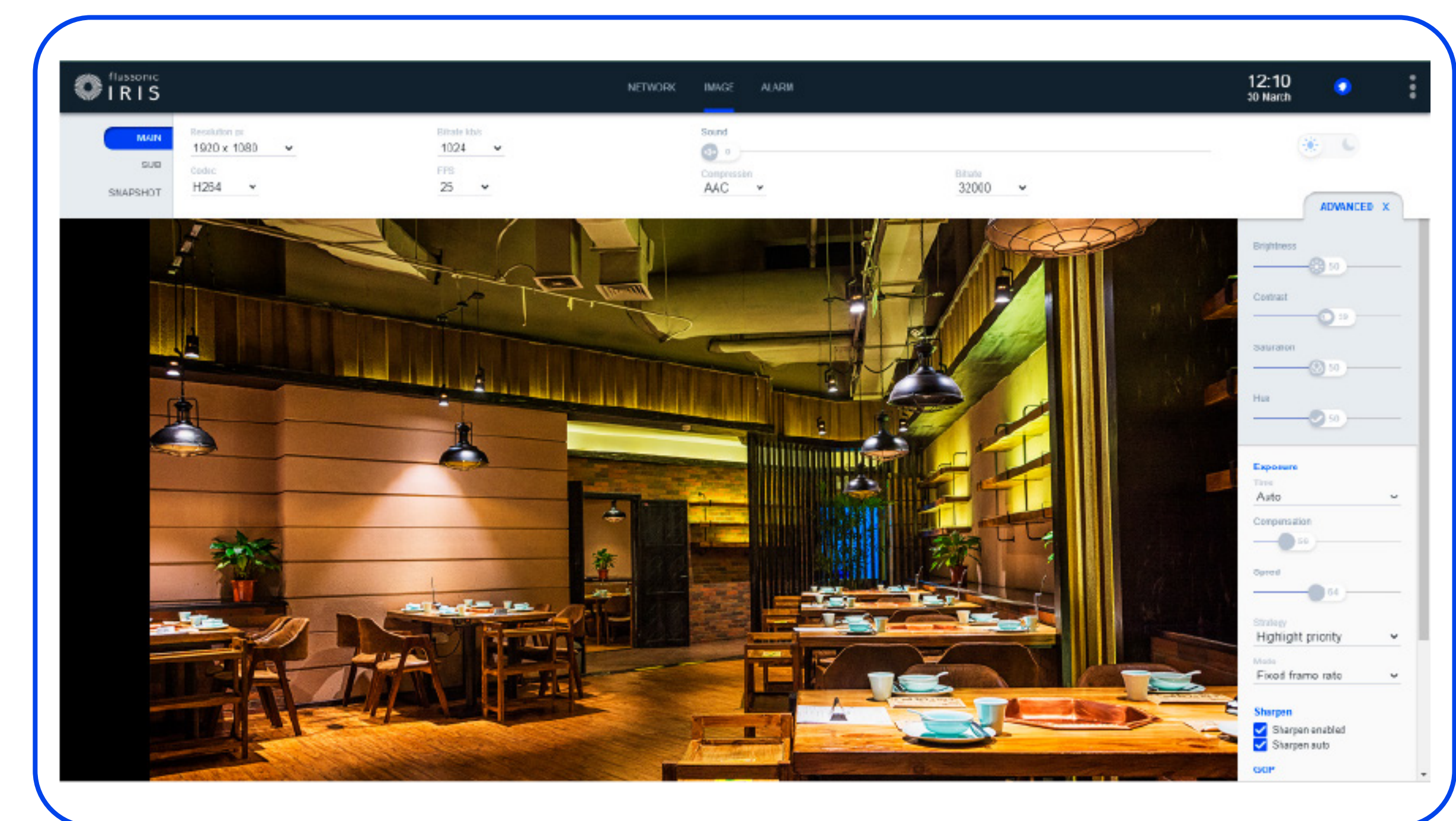
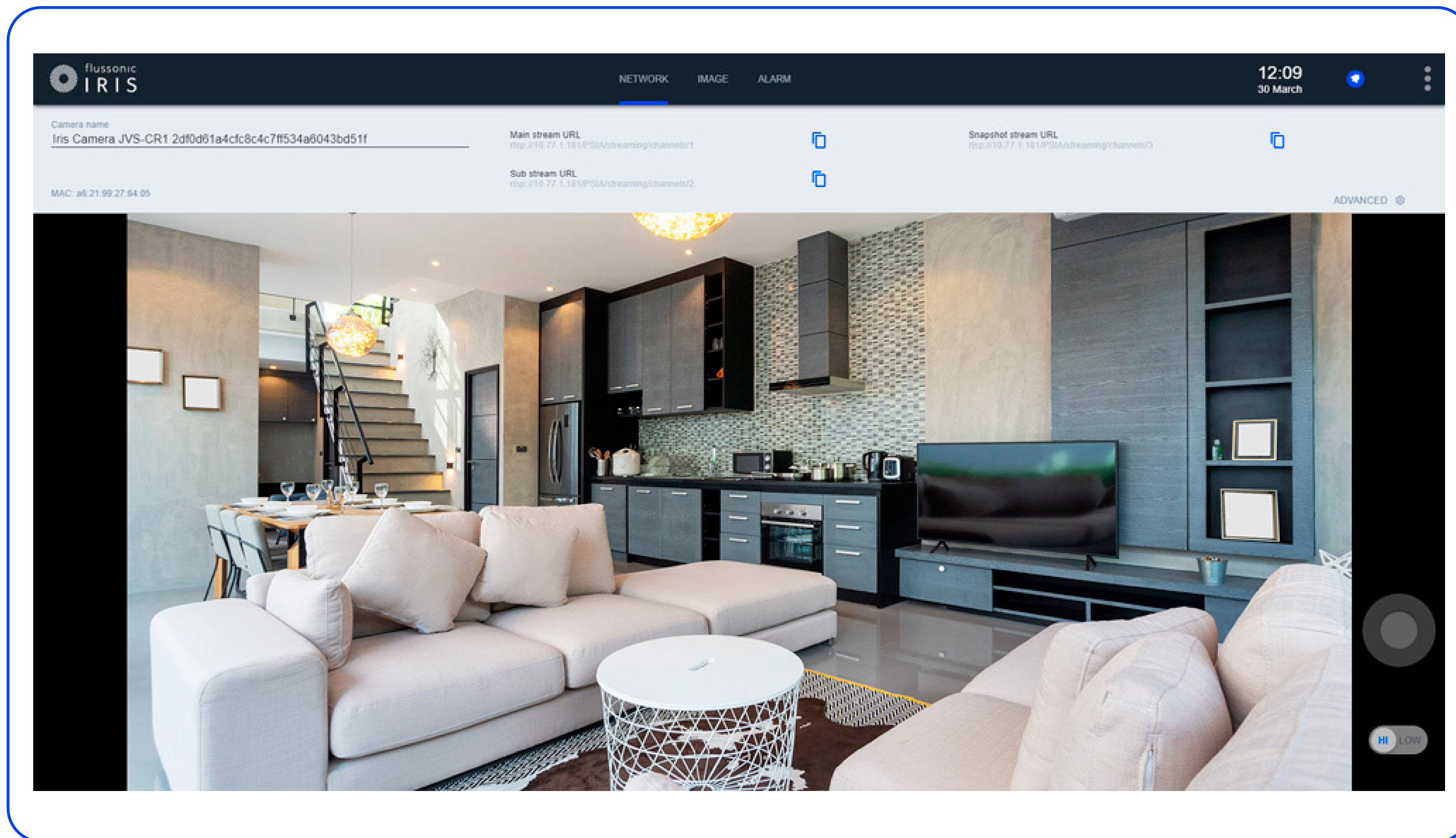
- Компилятор **основной архитектуры** на камеру
- **Библиотека для доступа** к оборудованию с заглавными файлами для программного обеспечения камеры и документации
- **Драйверы ядра** для оборудования камеры
- **Утилиты с документацией** по настройке аппаратных подсистем камеры

## ● SDK должен предоставлять API для следующих функций камеры:

- **Настройка** подсистемы видеозахвата
- Получение видеок кадров, **сжатых в формате h264**
- **Обнаружение движения**
- **Настройка и работа сети** (Wi-Fi, Ethernet)
- **Управление** зуммером, динамиком, микрофоном



# WEB ИНТЕРФЕЙС



# НАШИ КЛИЕНТЫ



REDLAB







+7 (495) 481-37-63  
support@flussonic.com  
flussonic.ru

flussonic

